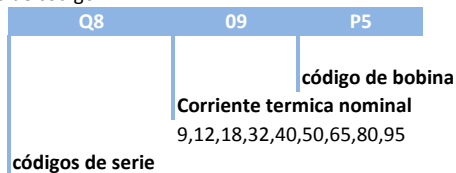


### Funcionamiento y aplicaciones

Para el arranque de motores de gran potencia y consumo de corriente alto  
 Reducir la corriente de arranque y par de arranque en el arranque del motor  
 Permite instalar interruptores más pequeños y líneas más delgadas

Explicación del tipo de código



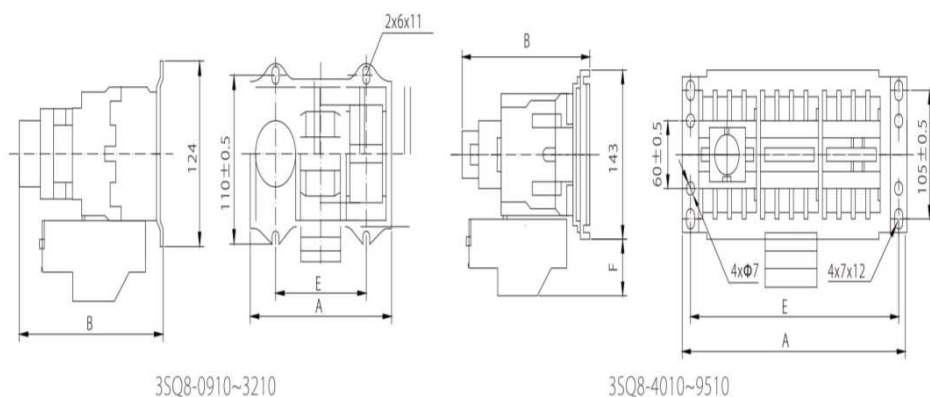
### Selección y datos del producto

#### 3SQ8 Botones de arranque star-delta

funcionamiento de la corriente nominal 380V AC-3 (A)	Potencia nominal estándar de 3 motores trifásicos 50-60 Hz AC-3	Tipo de Código		código de orden		
	220V 230V (KW)	380V 400V (KW)	415V (KW)	445V (KW)	230 V 50 Hz por favor contacte con nosotros para otra tensión de bobina	
9	4	7.5	7.5	7.5	Q8D093P5	12981
12	5.5	11	11	11	Q8D123P5	12982
18	7.5	15	15	18.5	Q8D183P5	12983
25	11	18.5	18.5	22	Q8D253P5	12984
32	15	25	25	30	Q8D323P5	12985
40	18.5	33	33	37	Q8D403P5	12986
50	25	45	45	59	Q8D503P5	12987
65	30	55	55	59	Q8D653P5	12988
80	37	63	63	75	Q8D803P5	12989
95	45	80	80	80	Q8D953P5	12990



### ESQUEMA Y DIMENSIONES DE INSTALACIÓN



TIPO	A	B	E	F
3SQ8-0910 ~ 1810	134	155	18	90 ±0.6
3SQ8-2510 ~ 3210	166	169	33	90 ±0.6
3SQ8-4011 ~ 6511	280	187	40	262 ±1.3
3SQ8-8011 ~ 9511	310	187	130	292 ±1.3